

SISTEMA SNSTM

Patented



L'assistente invisibile per risultati visibili in asportazione truciolo.

**Non è
un minimale
un secco
un'alta pressione**



**UTENSILERIA
BUSTESE S.r.l.**

Utensileria Bustese S.r.l.
21057 Olgiate Olona - via Unità d'Italia n.78
Telefono 0331 630700 - Fax 0331 630910
Web : www.utensileriabustese.it
Email: info@utensileriabustese.it



SNS è un brevetto AUGES srl

SISTEMA SNSTM

Patented

Il **sistema SNSTM** è un sistema che lubrifica e stabilizza la temperatura durante la lavorazione.

Il **sistema SNSTM** è una nuova tecnologia brevettata da AUGES e produce una micronebbia che, trasportata da un flusso di aria compressa, lubrifica e raffredda l'utensile ed il pezzo e **garantisce**:

- ampia zona a temperatura controllata
- assenza di shock termico per l'utensile
- usura utensile controllata con elevata velocità di taglio
- assenza di deriva termica
- ecologia (bassi consumi di acqua e olio)
- ottima visibilità durante le lavorazioni

Rispetto ai sistemi minimali il **sistema SNSTM** presenta i seguenti **vantaggi**:

- Controllo della temperatura nella zona di lavoro
- Facilità di installazione
- L'adduzione non necessita di ugelli speciali e di essere posta in prossimità della zona di lavoro. E' inoltre possibile utilizzare i circuiti già esistenti .
- L'apparecchiatura SNS può essere posizionata anche lontano dalla zona di lavoro

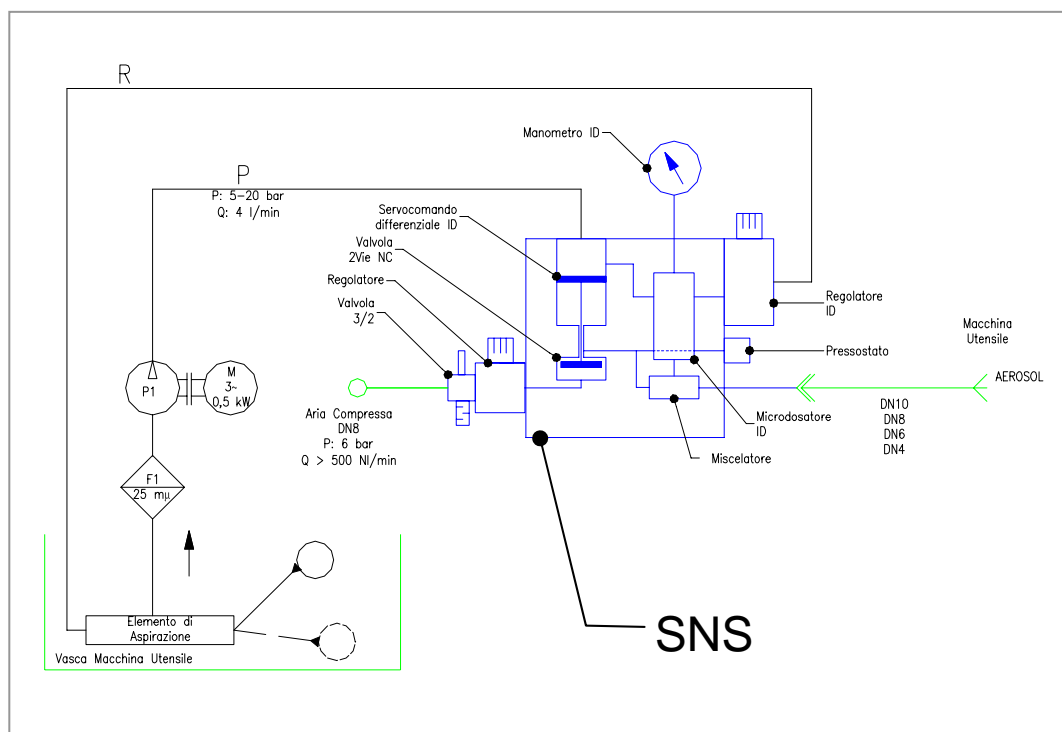
La tecnologia SNSTM supera i limiti delle lavorazioni a secco.



SISTEMA SNSTM

Caratteristiche Tecniche

Patented



Lubrorefrigerante

Emulsione di olio in acqua conforme ISO6743/4 HFAE-HFAS
Concentrazione > 5%

Aspirazione

Portata: 4,16 l/min
Velocità del fluido: 1,33 m/sec

Filtrazione F1

Conforme ISO4406 – classe 19/16
Grado di filtrazione: 25 micron
Velocità di attraversamento: 0,00034 m/sec

Pompa P1

Autocompensante
Cilindrata: 4,58 cm³/giro
Velocità: 910 rpm

Regolatore ID

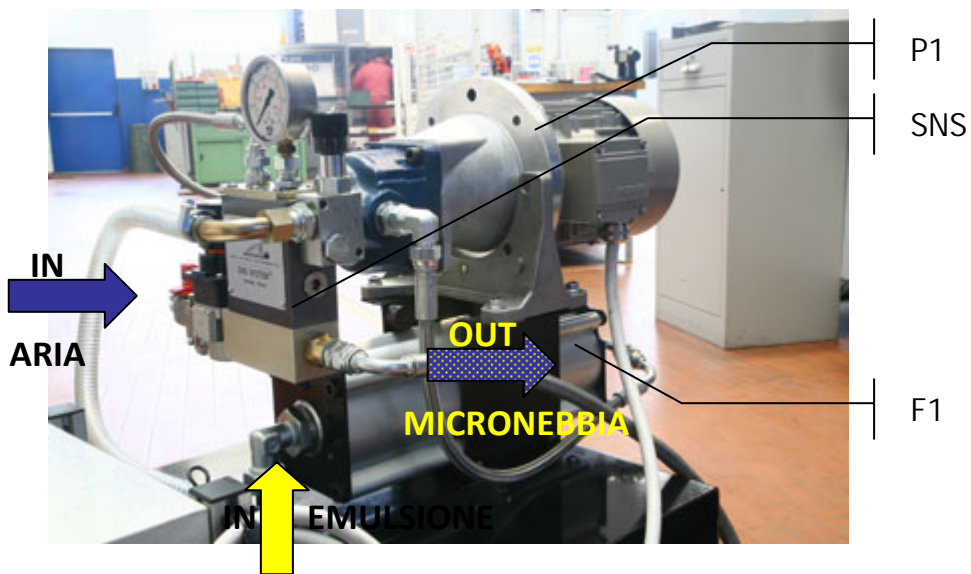
Regola indirettamente la portata del liquido all'interno dell'aerosol

Aspirazione aria consigliata

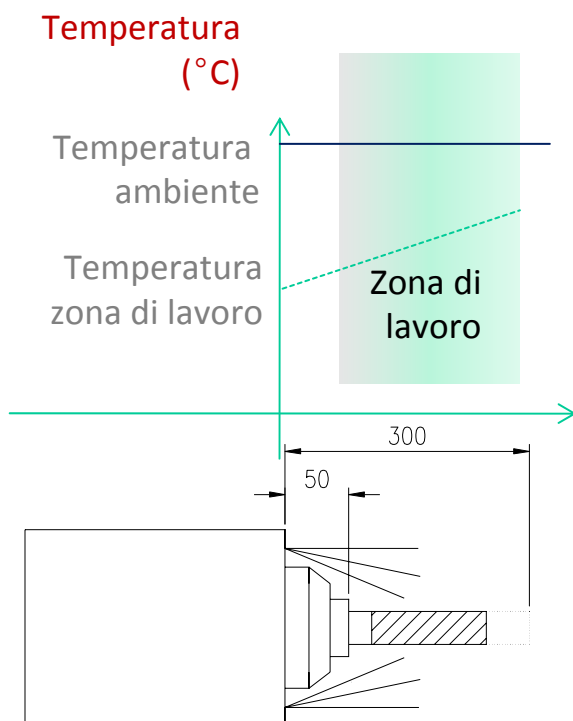


SISTEMA SNSTM

Caratteristiche Tecniche *Patented*



CONTROLLO DELLA TEMPERATURA



Le principali variabili che determinano la temperatura nella zona di lavoro sono:

- Velocità del flusso in uscita**
- Distanza ugello-zona di lavoro**
- Dimensioni delle particelle dello spray**

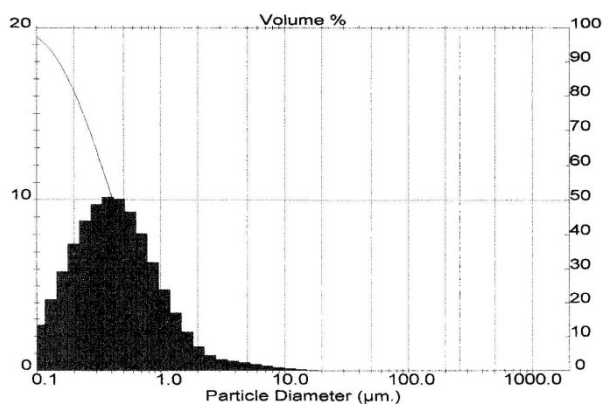
SISTEMA SNSTM

Caratteristiche Tecniche

Patented

CARATTERISTICHE DELLA FILTRAZIONE

Elemento filtrante: cartuccia in maglia di acciaio inox speciale
Grado di filtrazione nominale: 25 micron



Analisi del filtrato - Risultato tipico

CONSUMI relativi all'uso di ARIA COMPRESSA

Pressione (bar)	Portata (Nl/min)	Potenza (kW)
2	250	1,7
3	350	2,3
4	460	3,0
5	575	3,8
6	670	4,4

CONSUMO di emulsione lubrorefrigerante:

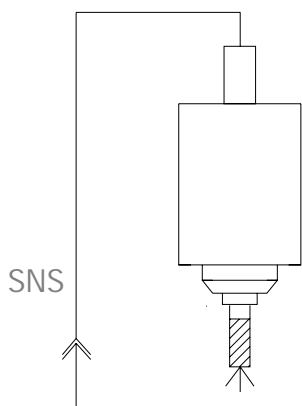
- circa 200 ml/ora
- consumo effettivo in relazione alla taratura del sistema SNS ed alle esigenze di lavorazione

SISTEMA SNSTM

Esempi di Applicazione

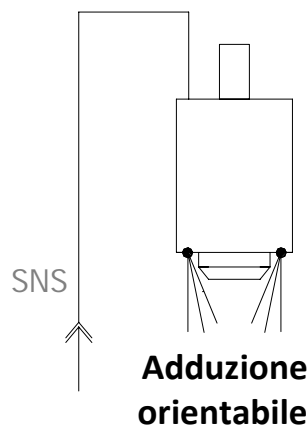
Patented

Condotto esistente



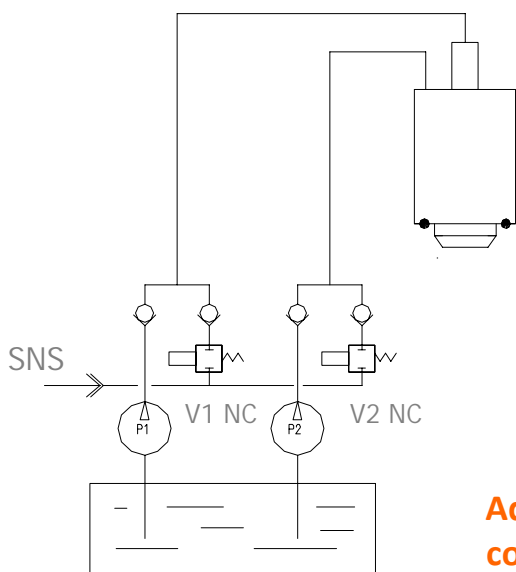
**Adduzione
al centro mandrino**

Condotto esistente



**Adduzione
esterna al mandrino**

Condotti esistenti



**Adduzione
combinata**

- L'adduzione non necessita di ugelli speciali e di essere posta in prossimità della zona di lavoro.
- E' inoltre possibile utilizzare i circuiti già esistenti .
- L'apparecchiatura SNS può essere posizionata anche lontano dalla zona di lavoro